

İŞ YATIRIM MENKUL DEĞERLER A.Ş.

TradeMaster Kurulum Prosedürü

İŞ YATIRIM



Tarihçe

Yapılan İş	Versiyon	Tarih
Kılavuz Hazırlama	1.0	23/02/2011
Güncelleme	1.1	13/11/2012
Güncelleme	1.2	25/10/2018

İçindekiler

Amaç ve Kapsam.....	1
TradeMaster Programının Çalışma Koşulu.....	1
TradeMaster Kurulumu.....	1

AMAÇ VE KAPSAM

TradeMaster sisteminin bilgisayara kurulma prosedürü anlatılmıştır.

TRADEMASTER PROGRAMININ ÇALIŞMA KOŞULU

Yeni TradeMaster Programı'nın çalışması için sistem gereksinimleri aşağıdaki şekildedir:

- Min. 2 GB Ram bellek ve 2.5Ghz Dual Core işlemci
- Microsoft .Net Framework 4.0 Full (Client Profile değil) kurulu olmalıdır.
- Veri Yayın Programı Matriks'in kurulu olması ve Matriks lisanslarında "Stream Server" ve "Stream Server Derinlik" lisanslarının tanımlı olması gerekmektedir. StreamServer portunun 5000 olarak değiştirilmesi gerekmektedir.
- Eğer proxy varsa ve erişim kısıtlaması varsa, Yeni Trade Master'ın sunucuya bağlanabilmesi için proxy üzerinden 91.223.0.38 nolu IP'ye 443 portuna HTTP erişimi verilmesi gerekmektedir.

MAC bilgisayarlarda "Parallels" programının yardımıyla Windows ve MACos birlikte çalıştırılması ile, Yeni TradeMaster platformu kullanılabilir.

TRADEMASTER KURULUMU

TradeMaster programının bilgisayarınıza kurulabilmesi için aşağıdaki kurulum dosyasını çalıştırmanız yeterli olacaktır. Kurulum programı sistemi bilgisayarınıza otomatik olarak yüklenecektir.

1. <http://tm.isyatirim.com.tr/trademaster/> adresine giriniz. Gelen ekranda "Kurulumu Başlat"ı seçiniz.

İş Yatırım Menkul Değerler A.Ş.
Yeni TradeMaster

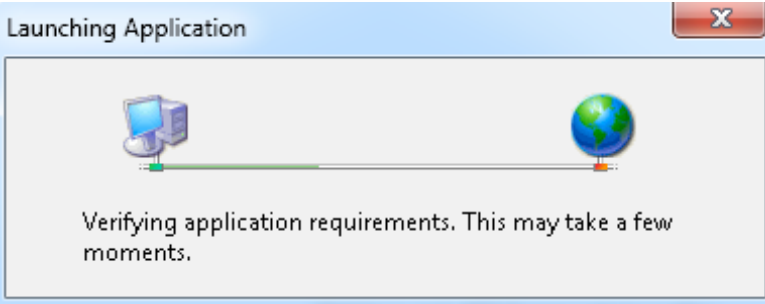
Program: Yeni TradeMaster

Versiyon: 1.0.0.29

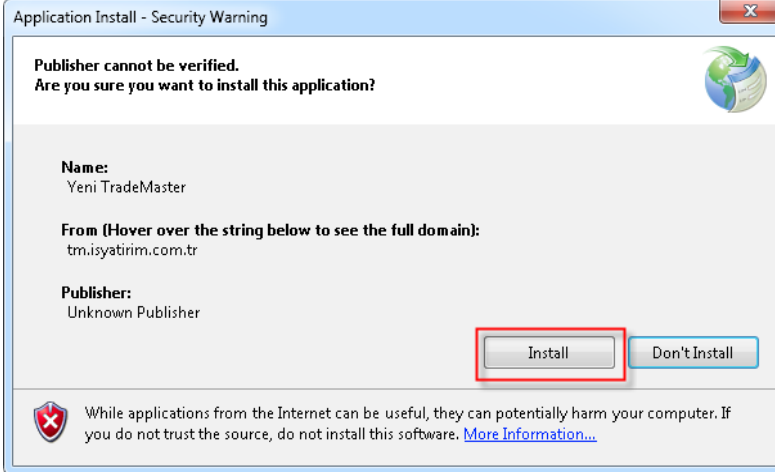
Geliştiren: İş Yatırım Menkul Değerler A.Ş.

Kurulumu Başlat

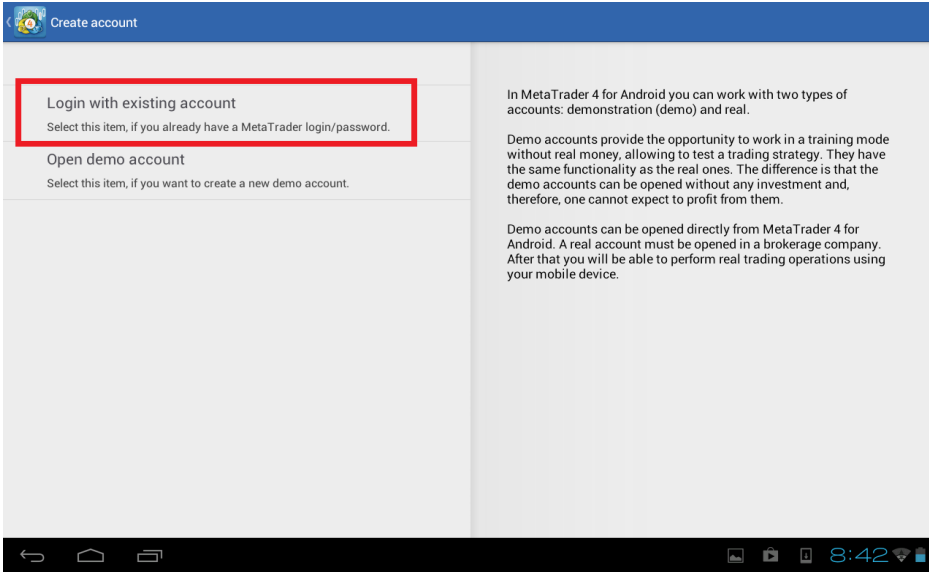
ClickOnce and .NET Framework Kaynakları



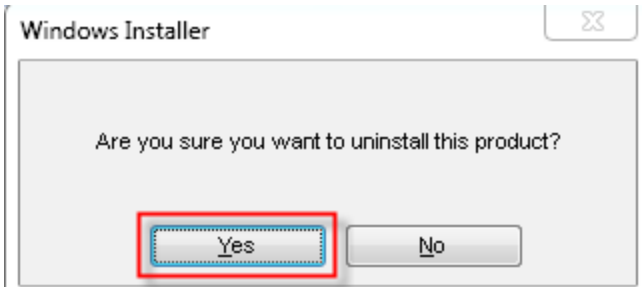
2. Gelen ekranda Install (Yükle) seçiniz.



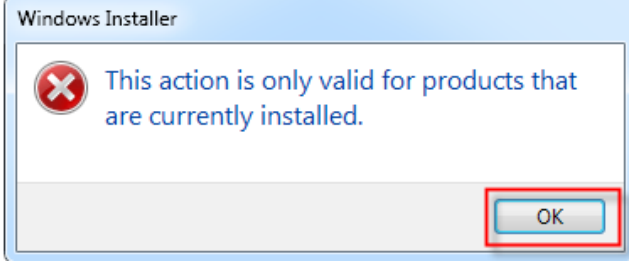
Sistem otomatik olarak yüklemeye başlayacaktır.



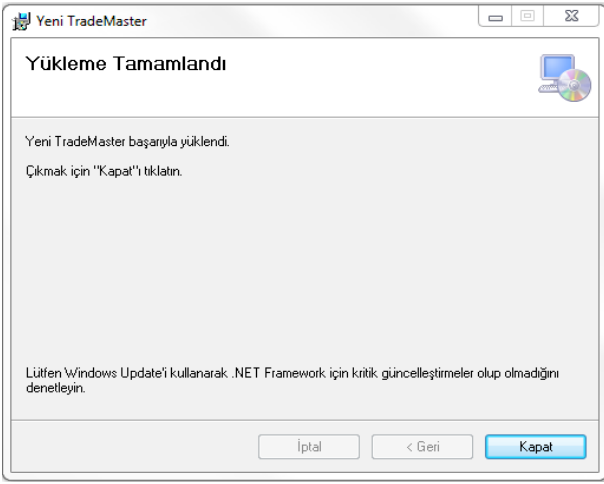
3. Uygulama açıldıktan sonra «Mevcut bir hesaba giriş yap» seçilir.



4. Windows Installer ekranında "OK"i seçerek devam ediniz.



5. Yükleme Tamamlandı ekranında "Kapat"ı seçerek kurulumu tamamlayınız.



6. Kurulum bittikten sonra masaüstündeki Yeni TradeMaster kısayolundan programı çalıştırabilirsiniz.



7. Kısayolu tıkladıktan sonra Yeni TradeMaster için iletilmiş olan kullanıcı adı ve şifreniz ile sisteme giriş yapabilirsiniz.



İŞ YATIRIM



bilgi@isyatirim.com.tr

+90 212 350 20 00

www.isyatirim.com.tr