

İŞ YATIRIM MENKUL DEĞERLER A.Ş.

**Android Tablet  
TradeMaster  
Kurulum Prosedürü**

**İŞ YATIRIM**



## Tarihçe

Yapılan İş	Versiyon	Tarih
Kılavuz Hazırlama	1.0	23/02/2011
Güncelleme	1.1	13/11/2012
Güncelleme	1.2	25/10/2018

## İçindekiler

Amaç ve Kapsam.....	1
Android Tablet TradeMaster Programının Çalışma Koşulu.....	1
Android Tablet TradeMaster Kurulumu.....	1

# Android Tablet TradeMaster Kurulum Prosedürü

## AMAÇ VE KAPSAM

TradeMaster sisteminin Android tablete kurulma prosedürü anlatılmıştır.

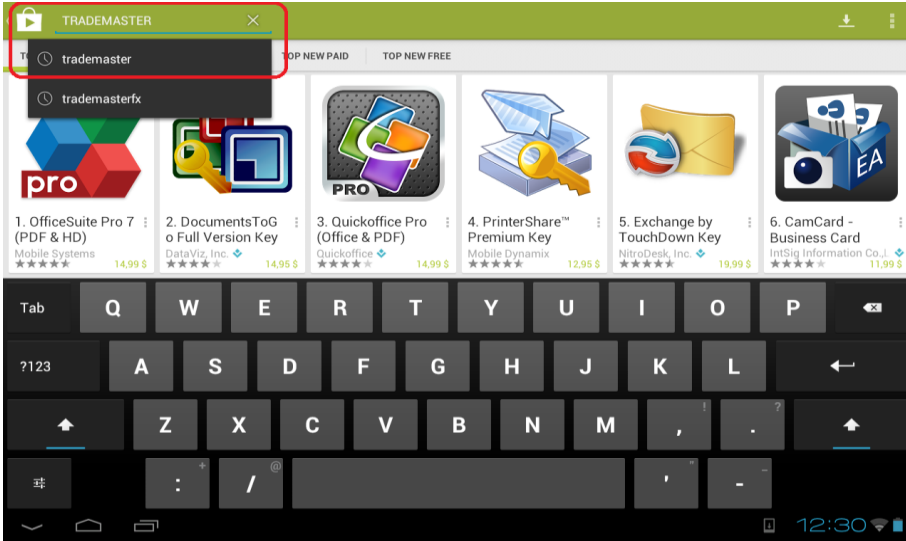
## TRADEMASTER PROGRAMININ ÇALIŞMA KOŞULU

TradeMaster programının Android tablette çalışabilmesi için, tabletinizin internete bağlı olması gerekmektedir.

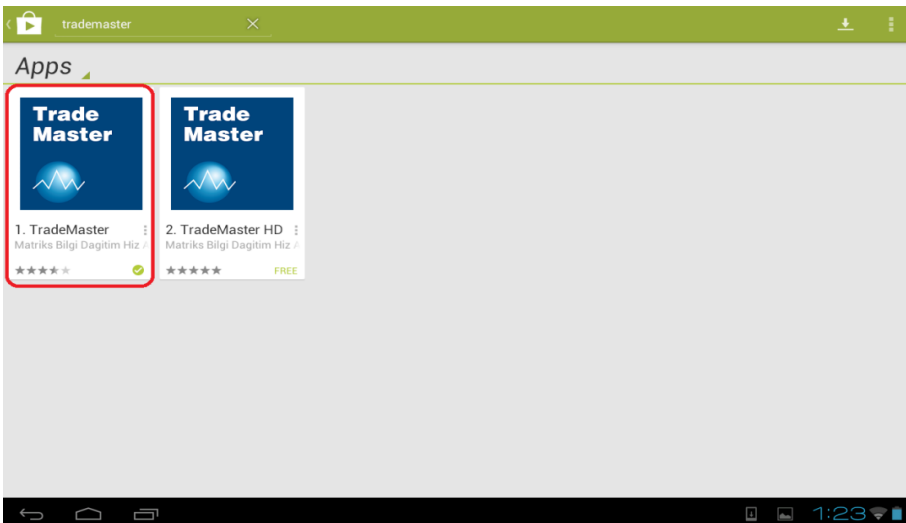
## TRADEMASTER META KURULUMU

TradeMaster programının tabletinize kurulabilmesi için aşağıdaki adımları izleyerek, kurulum dosyasını çalıştırmanız yeterli olacaktır. Kurulum programı sistemi otomatik olarak tabletinize yüklenecektir.

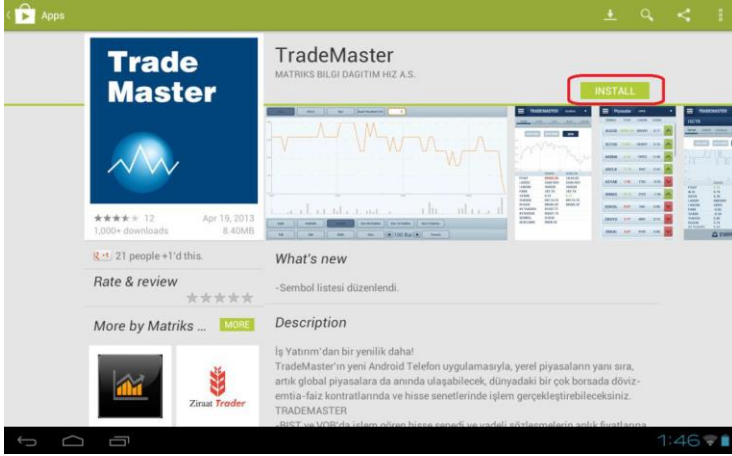
1. Android tablet üzerinden PlayStore'a girilir ve TradeMaster aranılır.



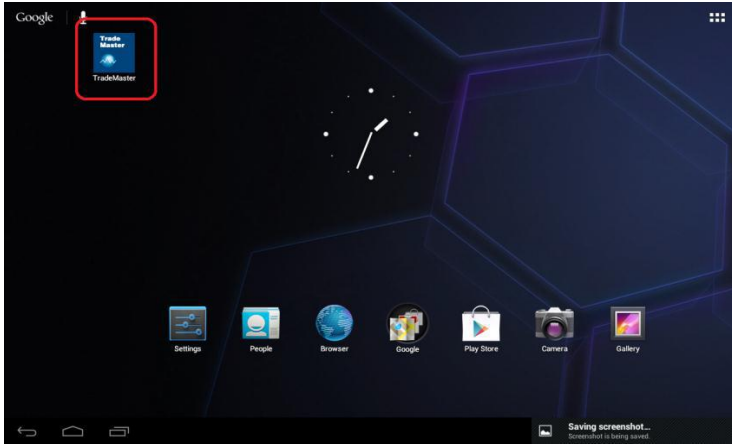
2. Gelen ekranda «TradeMaster» seçilir.



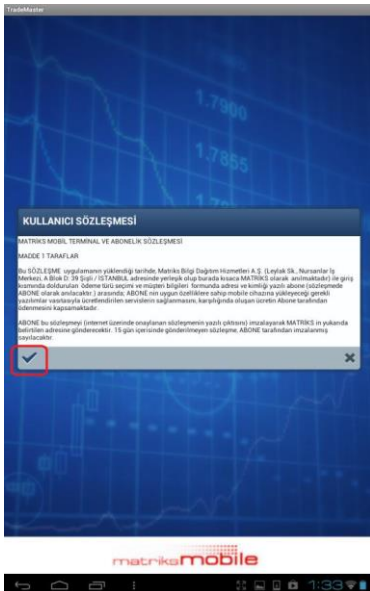
## 3. Install (İndir) butonuna basılarak program yüklenir.



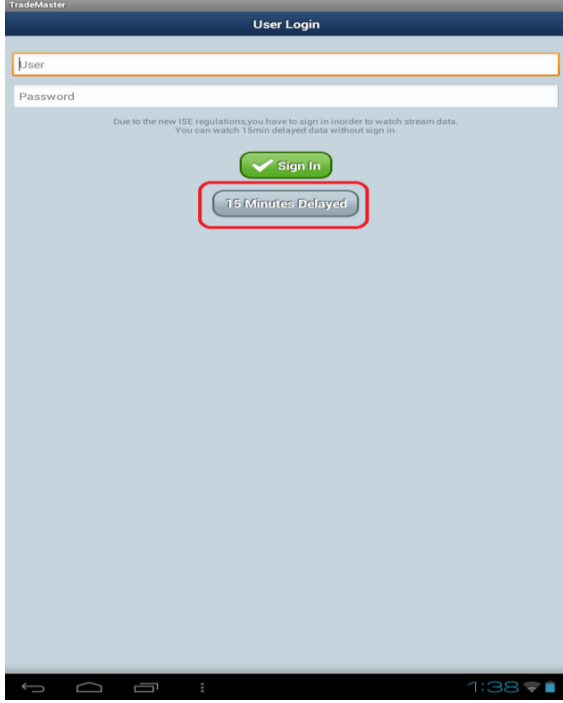
## 4. Yükleme yapıldıktan sonra "TradeMaster" ikonu tablet ekranına gelecektir.



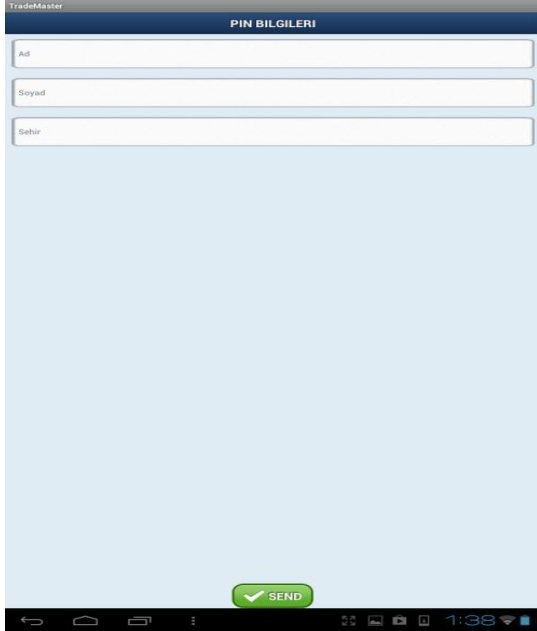
## 5. Uygulama açılır ve gelen sözleşme kabul edilir.



## 6. Gelen ekranda "15 Minutes Delayed" tıklanır.



## 7. Gelen ekrandaki bilgiler doldurulup "send" butonu tıklanır.

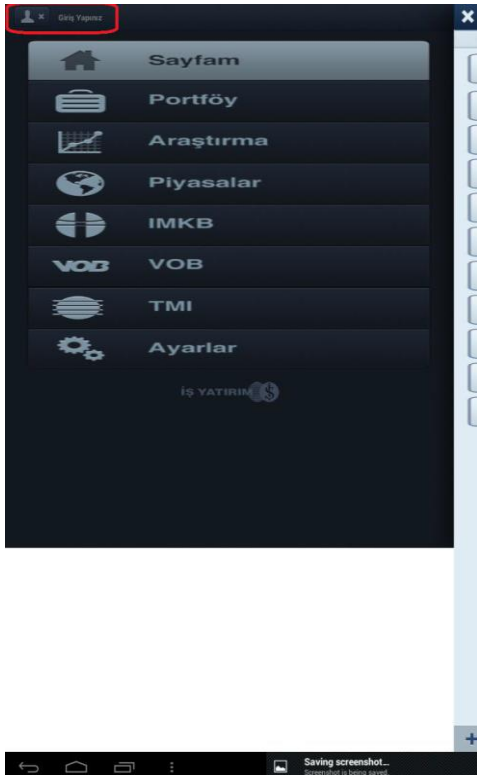


8. Açılan ekranda sol üst köşeden menüye girilir.



SİMBOL	FİYAT	%ARK
XU030 13:24:01	92659,2300 Düşük:92648,32	-1,01 Yüksek:93653,74
XU100 13:24:01	76257,5200 Düşük:75765,43	-0,99 Yüksek:77027,19
SUSD 13:58:04	1,9255 Düşük:1,9200	0,23 Yüksek:1,9365
SEURO 13:58:03	2,5225 Düşük:2,5205	0,32 Yüksek:2,5230
EURUSD 13:27:08	1,3109 Düşük:1,3089	-0,02 Yüksek:1,3151
ISCTR 13:19:26	5,4200 Düşük:5,34	-1,45 Yüksek:5,48
ISMEN 13:19:26	1,4700 Düşük:1,47	-0,68 Yüksek:1,48
ISYAT 13:19:26	1,0000 Düşük:0,99	0,00 Yüksek:1,00
ISGSY 13:19:26	3,0500 Düşük:3,04	-0,65 Yüksek:3,06
ISGYO 13:19:26	1,4400 Düşük:1,44	0,00 Yüksek:1,46
ISFIN 13:19:26	0,9400 Düşük:0,93	-1,05 Yüksek:0,95

9. "Giriş yapınız" yazısı tıklanır, kullanıcı adı ve şifre alanları doldurularak sisteme giriş yapılır.



**İŞ YATIRIM**



**[bilgi@isyatirim.com.tr](mailto:bilgi@isyatirim.com.tr)**

**+90 212 350 20 00**

**[www.isyatirim.com.tr](http://www.isyatirim.com.tr)**